

MESIN KOMPOS YANG DIGUNAKAN



Model: Maeko MW30
Kapasiti maksimum: 30L

Aktiviti pengkomposan ini dapat membantu dalam mengatasi masalah sampah yang semakin meningkat dan menghasilkan baja kompos untuk kegunaan aktiviti pertanian.

FOLLOW US


 [instagram.com/majlis_daerah_lundu](https://www.instagram.com/majlis_daerah_lundu)

 [facebook.com/MDL94500](https://www.facebook.com/MDL94500)

CONTACT US

 +0 82 735 501

 <https://lundudc.sarawak.gov.my>

 Majlis Daerah Lundu, 94500 Lundu, Sarawak



PROSES PENGGOMPOSAN



SISA JUALAN DAN MAKANAN

Masukkan sampah organik (sisa jualan atau makanan) ke dalam tong yang disediakan di Pasar Tamu Lundu.

TONG ORGANIK

Sampah organik akan dikumpul setiap hari oleh pihak Majlis Daerah Lundu dan dihantar ke rumah hijau.

KOMPOS DIGUNAKAN SEBAGAI BAJA TANAH

Petani menggunakan kompos ini untuk menanam tanaman dan makanan yang kita beli untuk dimakan.

SIAPA YANG KOMPOS?

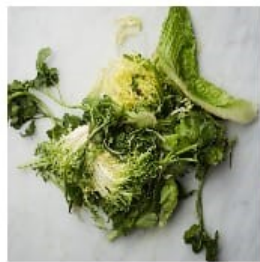
Bahan buangan tersebut akan dikompos ke dalam mesin pengkomposan sisa selama 24 jam dan menghasilkan baja kompos.



BAHAN ORGANIK YANG BOLEH DIKOMPOS



Sisa makanan



Sisa sayur



Tulang dan daging



Sisa buah



Sisa jualan

BAHAN ORGANIK YANG TIDAK BOLEH DIKOMPOS



Sisa tidak organik



DI MANAKAH ORANG RAMAI BOLEH MELETAKKAN SISA MAKANAN/BAHAN BUANGAN?



Tong-tong yang dilabel akan disediakan di Pasar Tamu Lundu bagi memudahkan pengasingan sisa makanan/bahan buangan dari sisa tidak organik.